

LES MISSIONS PROPOSEES EN DETAIL (tarification)

Mission complète: projet graphique / suivi de chantier

- * Avant Projet sommaire et études préliminaires
- * Etude du budget
- * Pièces Graphiques: Plans et Elévations
- * Descriptif Général par corps d'état
- * Choix des matériaux et coloris
- * Consultation des entreprises et analyse des offres
- * Suivi du chantier jusqu'à réception des ouvrages

Honoraires établis entre 10 et 15 % du montant des travaux suivant la surface et la complexité des volumes
(honoraires pouvant être traités au forfait à la signature du contrat de mission)

Mission partielle: projet graphique

Avant projet sommaire, une approche rapide permettant de positionner le projet sur son aspect conceptuel et budgétaire

- * Pièces Graphiques : Plans à 2 cm pm
- * Estimatif du budget par corps d'état

Honoraires au forfait suivant la surface des locaux

Avant projet détaillé, un projet graphique abouti coupe élévations détails et un cahier des charges très précis permettant un chiffrage complet par les entreprises

- * Pièces Graphiques : Plans et Elévations
- * Descriptif Général par corps d'état

Honoraires au forfait entre 6 et 8 % des travaux définis en estimatif

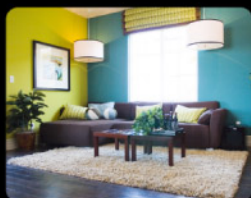
Mission de conseils à la vacation

L'architecte d'Intérieur peut être consulté pour une mission de conseils dans le cadre de l'amélioration, la restructuration ou l'aménagement d'un espace, professionnel ou privé.

Le montant des honoraires est fixé de façon forfaitaire à la signature d'un contrat.

Honoraires définis à l'heure, à la demi-journée ou à la journée pour études et conseils sur site ou mission particulière

N'hésitez pas à nous contacter pour tous renseignements concernant le montant des honoraires ou des informations sur les prestations d'architecte d'intérieur



Vincent BONI

Architecture et Design d'intérieur
69400 VILLEFRANCHE SUR SAONE

- TEL : 06 64 84 08 35
- FAX : 04 69 87 13 58